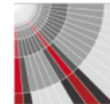
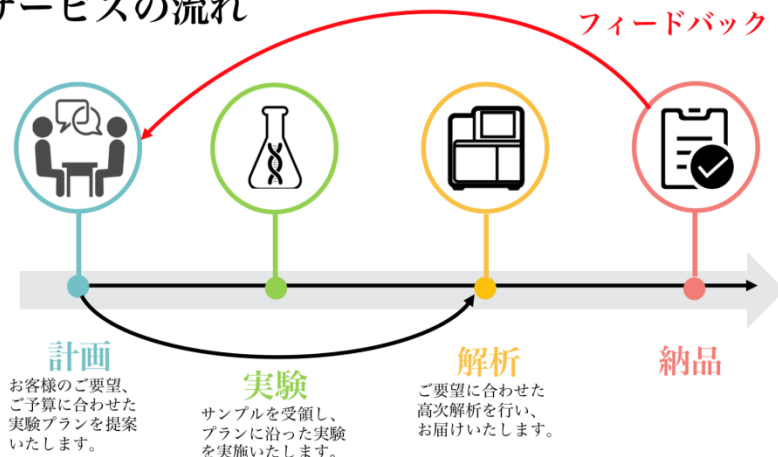


ゼロから始めるエピゲノム解析



Rhelixa
Decoding Life, Creating Future

サービスの流れ



次世代シーケンサーの登場により様々な解析が可能になり、臨床研究でも盛んに活用されています。主に遺伝子発現解析が用いられる中、その限界とエピゲノム解析の有用性を実例を交えながら紹介いたします。

また、レリクサがご提供できるサービスについてもご紹介いたします。

日時：平成30年10月11日（木曜日） 18:00～19:00

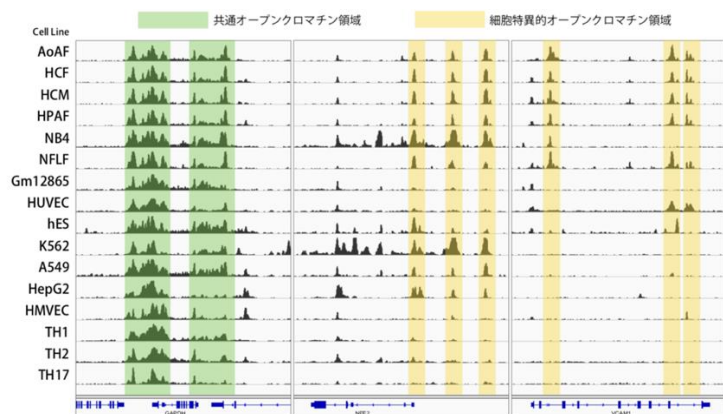
参加自由

場所：基礎医学研究棟 1階 会議室

演者：仲木 竜（株式会社Rhelixaレリクサ）

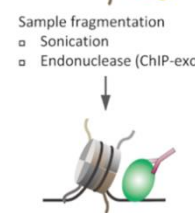
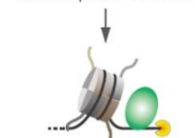
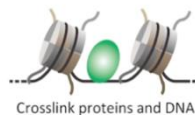
Rank	Motif	Name	Score	Z-score	Matching Ratio	Database
1	T ₁ T ₂ CT ₁ T ₂	motif_01	2171.62	3.57	0.99	V\$AMLI_Q6
2	AGGA ₁ CT ₁	motif_03	1261.32	2.25	0.98	V\$ELF1_Q5
3	TT ₁ CT ₁ TT ₁	motif_05	803.41	1.08	0.83	V\$EP300_11
4	T ₁ AAA ₁ CT ₁	motif_09	672.48	0.79	0.93	V\$FOXO1A_Q5
5	TT ₁ CT ₁ T ₁	motif_11	486.07	1.16	0.91	V\$SPI1_Q5

細胞特異的エンハンサーの絞り込み



細胞特異的に機能する転写因子の予測

DNA-binding protein ChIP-seq

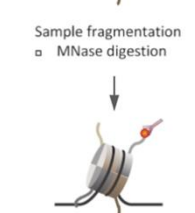
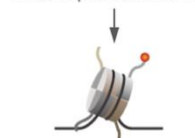


pT7-AA-AA
TT...TT

Amplify, if few cells
□ LinDA

DNA library creation and sequencing

Histone Modification ChIP-seq



Amplify, if few cells
□ Nano-ChIP-seq
□ LinDA

DNA library creation and sequencing

学内問い合わせ先：
医学部教育研究機器センター
システム管理部門
内線：25240
E-mail：kiki-system@sapmed.ac.jp

株式会社Rhelixa（レリクサ）連絡・問い合わせ先
営業：担当 若本（wakamoto@rhelixa.com）
技術サポート：
Tel：03-6240-9330
E-mail：customer-service@rhelixa.co.jp