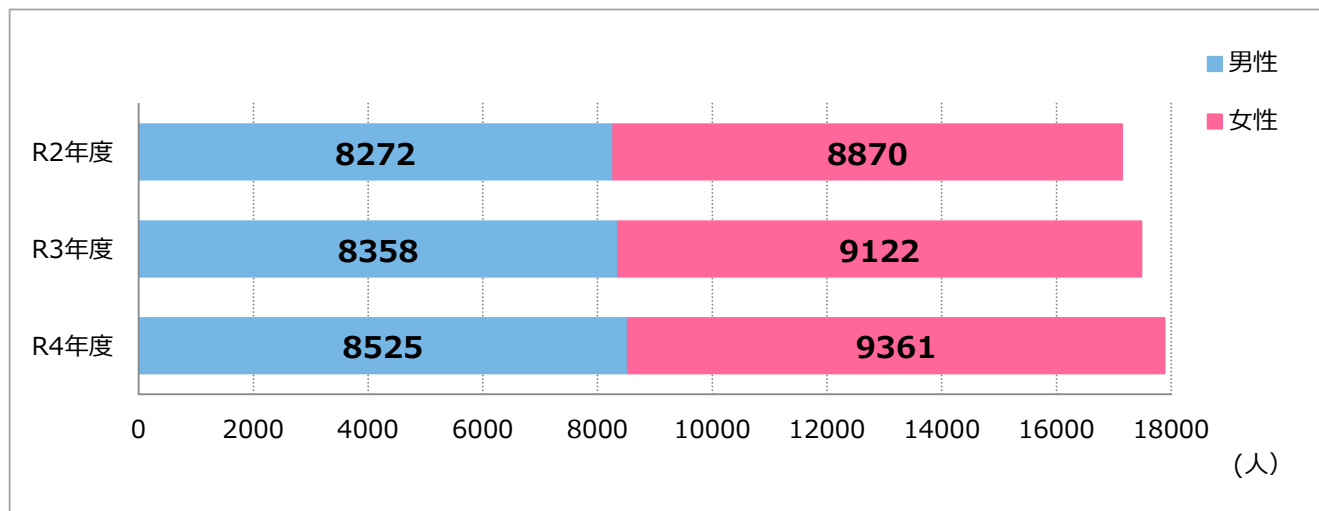


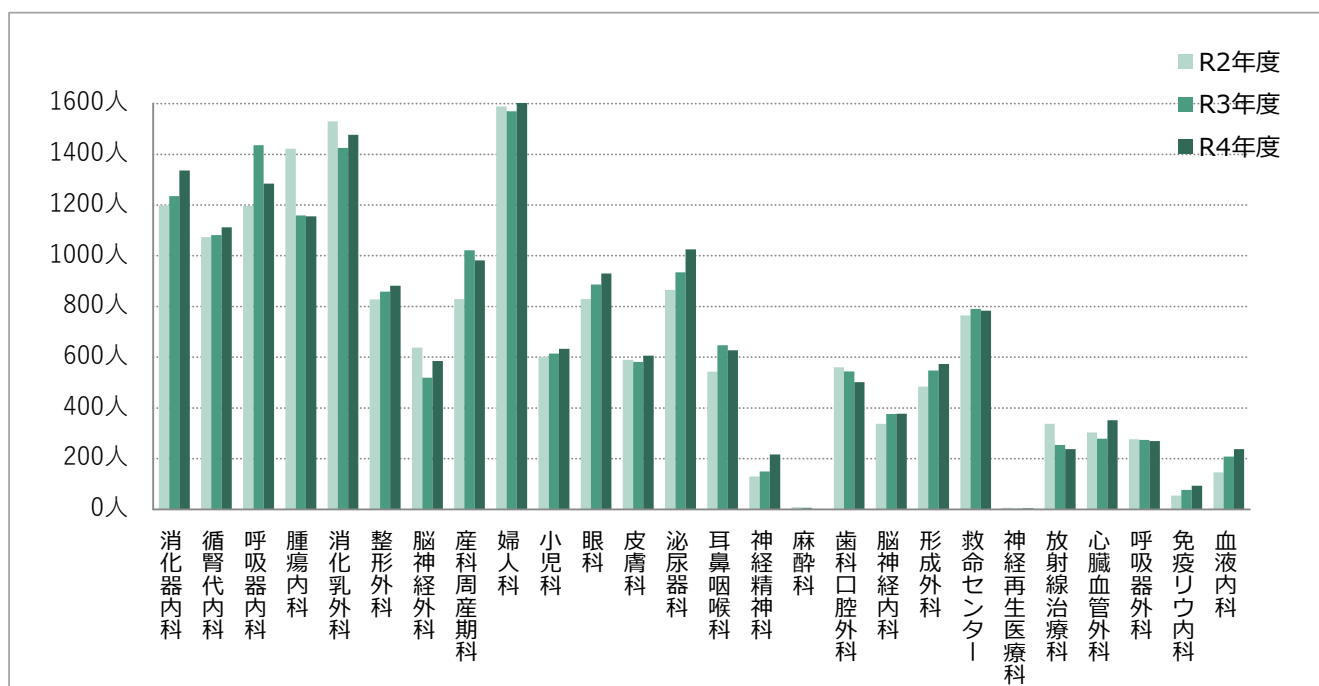
目次

- 1-1 性別・年度別の退院患者数
- 1-2 診療科別・年度別の退院患者数
- 1-3 性別・年齢別の退院患者数
- 1-4 年度別・年齢別の退院患者数
- 1-5 男性・年度別・年齢別の退院患者数
- 1-6 女性・年度別・年齢別の退院患者数
- 1-7 在院日数別・年度別の退院患者数
- 2 地域別（振興局別）・年度別の退院患者数
- 3 初回退院患者数
- 4-1 基本分類別・性別の退院患者数
- 4-2 基本分類別・年度別の退院患者数
- 5 年度別・年齢別・分娩件数

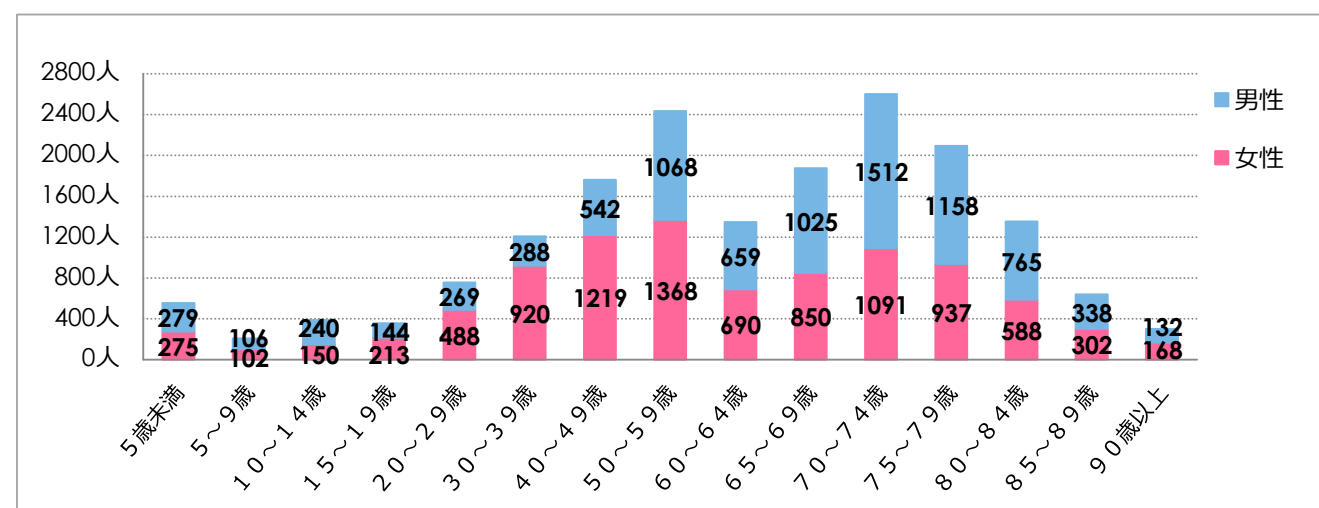
1-1 性別・年度別の退院患者数



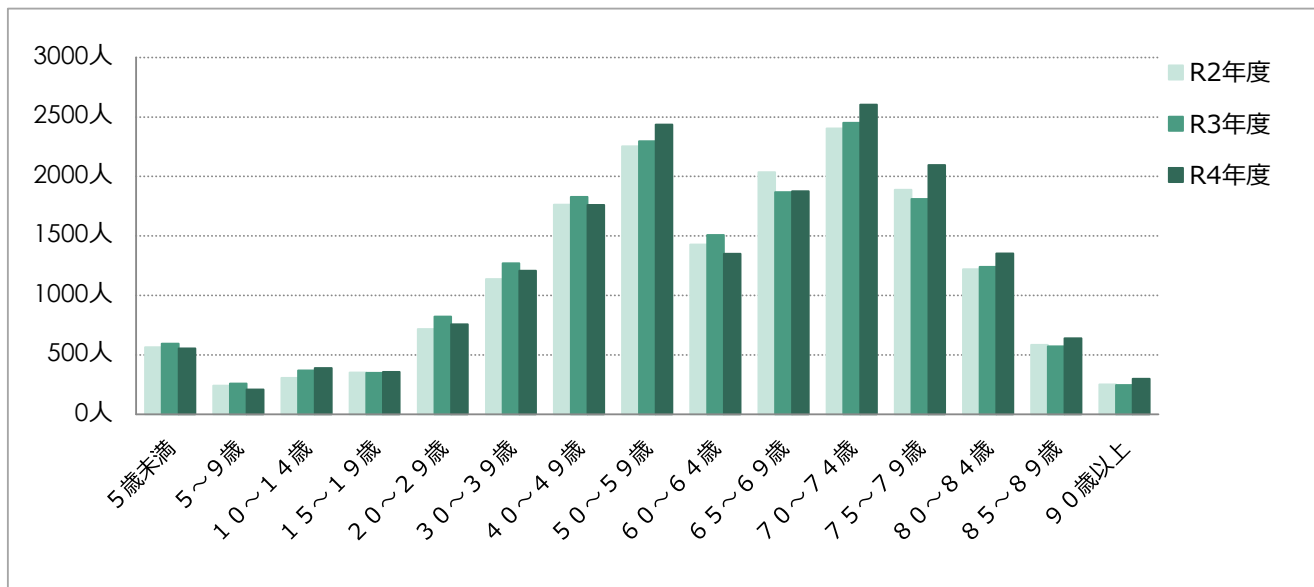
1-2 診療科別・年度別の退院患者数



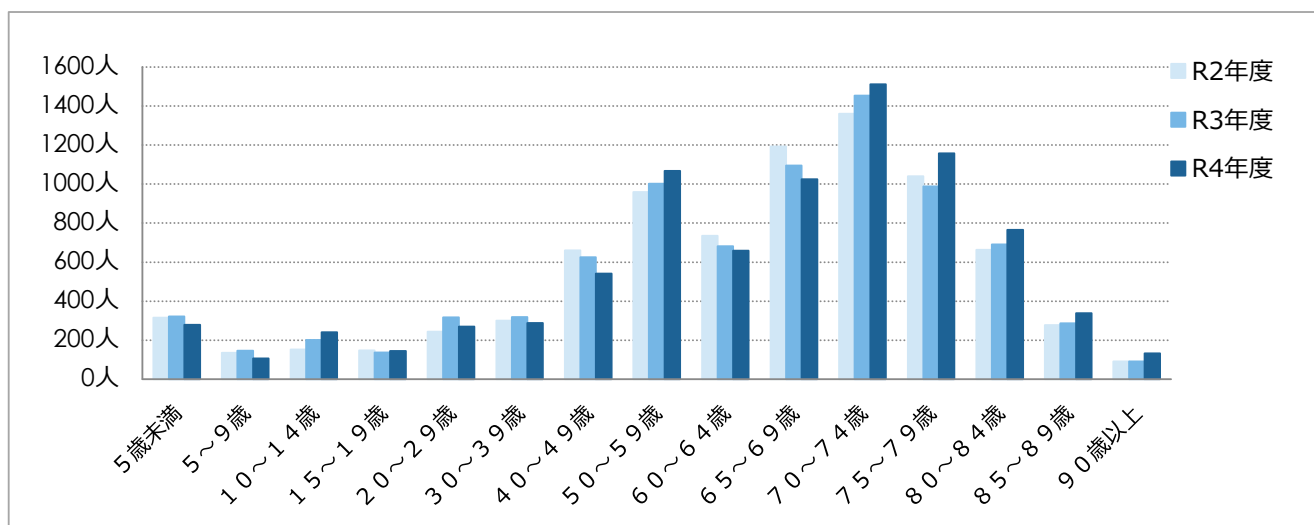
1-3 性別・年齢別の退院患者数



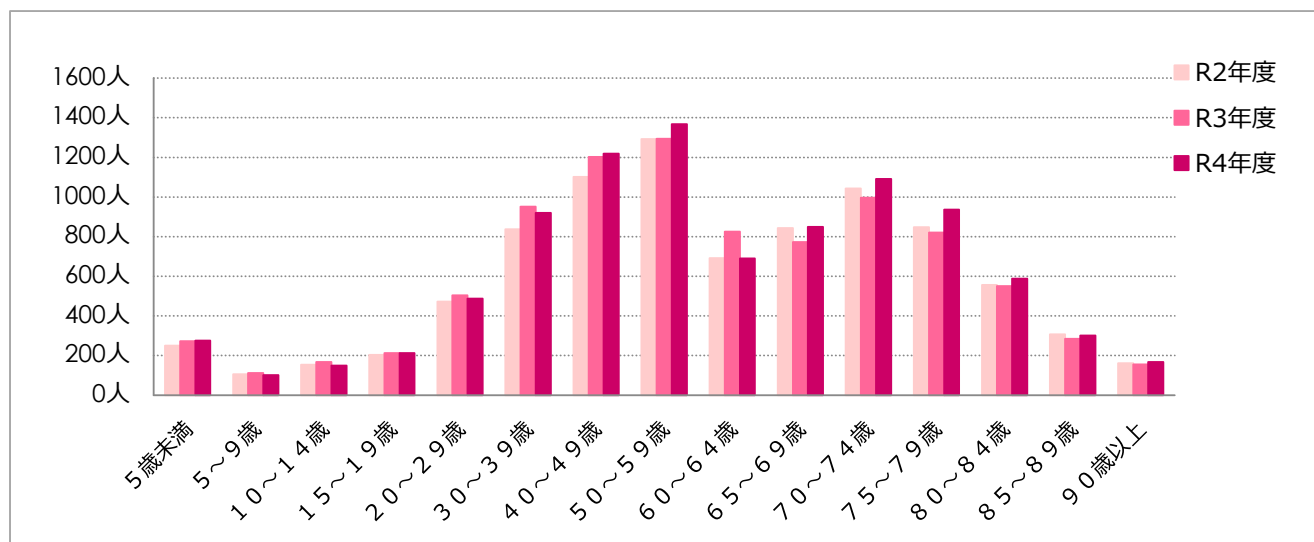
1-4 年度別・年齢別の退院患者数



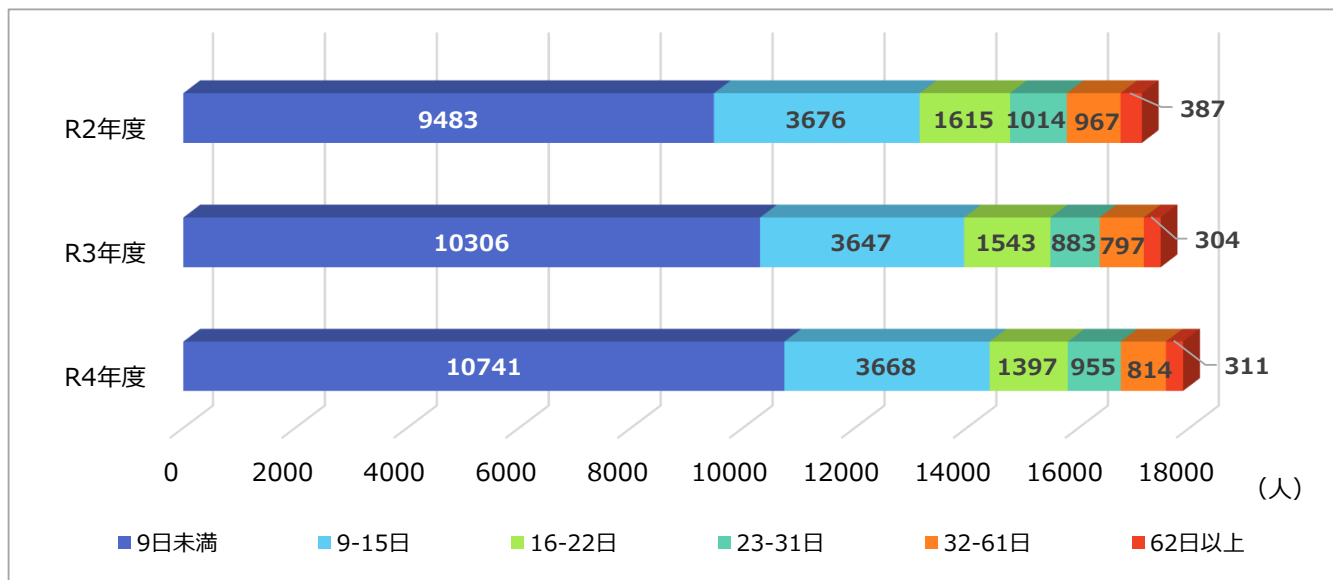
1-5 男性・年度別・年齢別の退院患者数



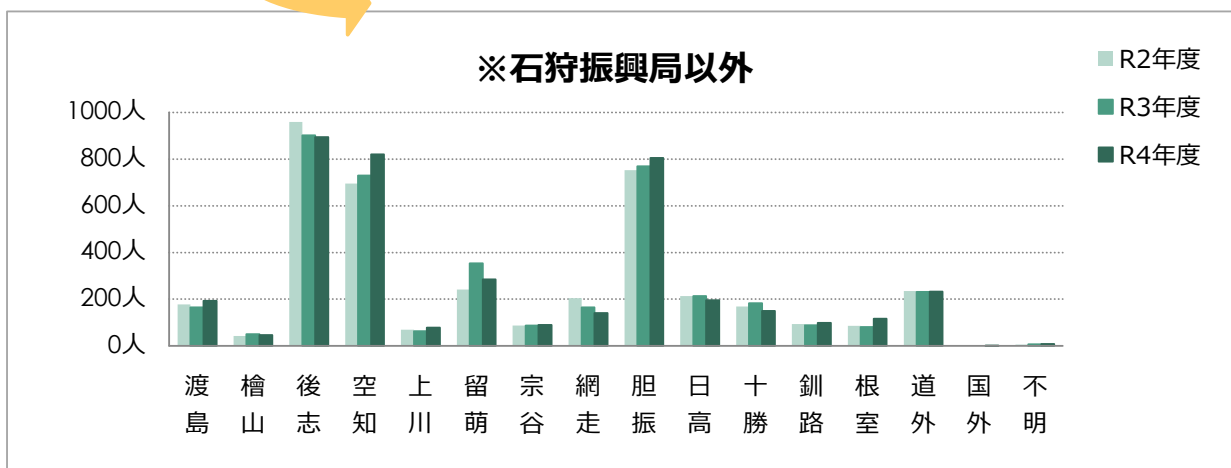
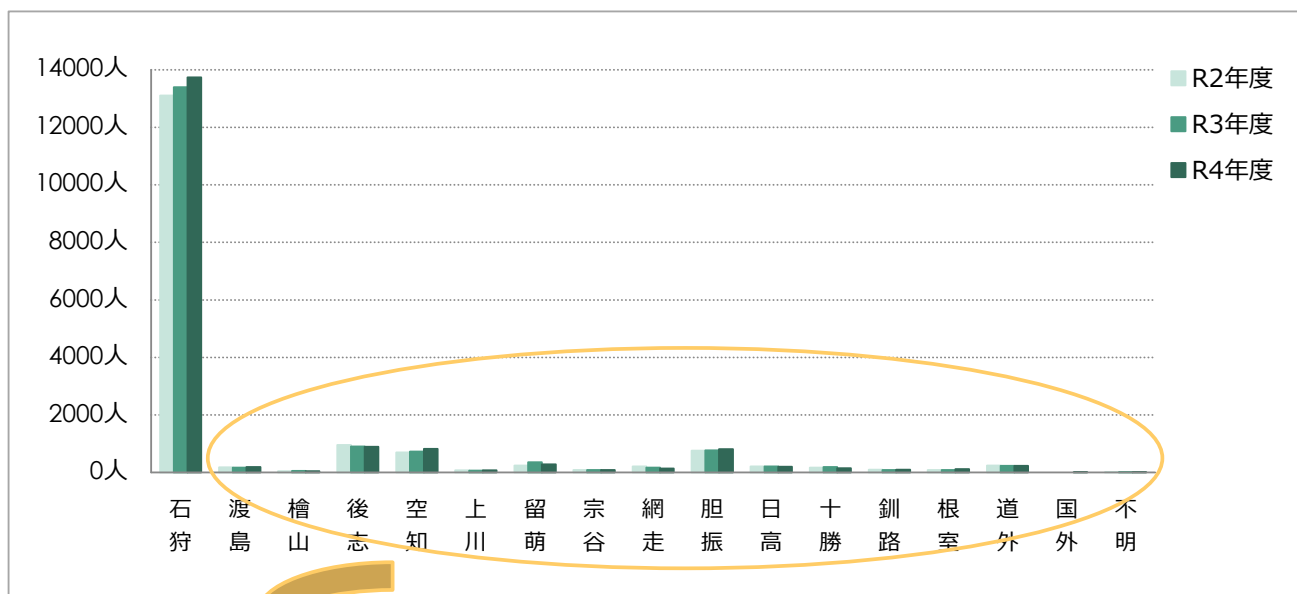
1-6 女性・年度別・年齢別の退院患者数



1-7 在院日数別・年度別の退院患者数



2 地域別（振興局別）・年度別の退院患者数



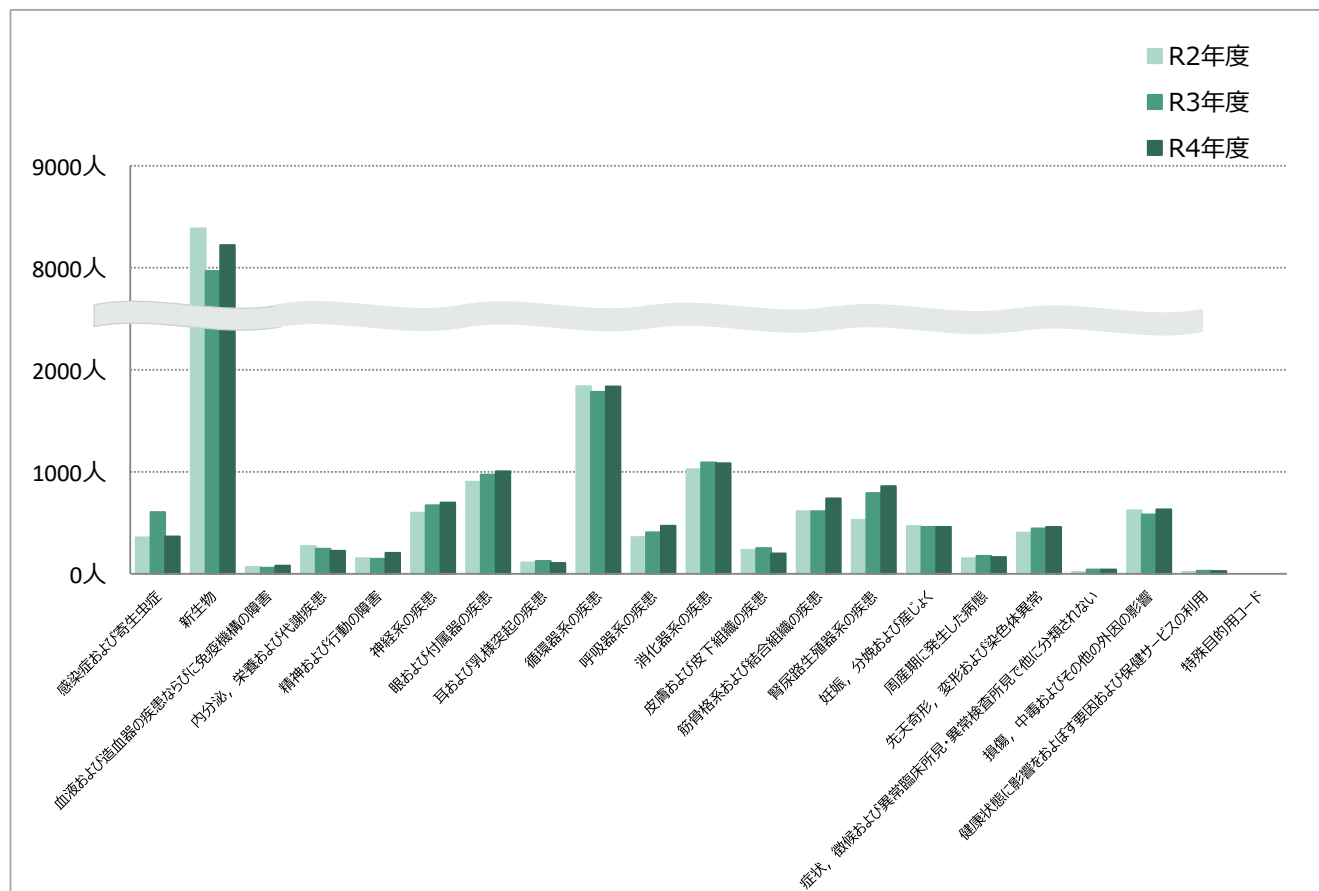
3 初回退院患者数（人）

	初回退院患者数	退院患者数
R2年度	8979	17142
R3年度	9707	17480
R4年度	9590	17886

4-1 基本分類別・性別の退院患者数（人）

	退院患者数		
	合計	男性	女性
合計	17886	8525	9361
感染症及び寄生虫症	366	171	195
新生物	8223	3791	4432
血液および造血器の疾患ならびに免疫機構の障害	80	34	46
内分泌、栄養および代謝疾患	227	79	148
精神および行動の障害	206	67	139
神経系の疾患	700	354	346
眼および付属器の疾患	1006	474	532
耳および乳様突起の疾患	107	58	49
循環器系の疾患	1836	1112	724
呼吸器系の疾患	470	319	151
消化器系の疾患	1084	552	532
皮膚および皮下組織の疾患	201	109	92
筋骨格系および結合組織の疾患	739	302	437
腎尿路生殖器系の疾患	858	379	479
妊娠、分娩および産じよく〈褥〉	459	0	459
周産期に発生した病態	165	76	89
先天奇形、変形および染色体異常	458	270	188
症状、徴候および異常臨床所見・異常検査所見で他に分類されないもの	43	21	22
損傷、中毒およびその他の外因の影響	631	350	281
健康状態に影響をおよぼす要因および保健サービスの利用	27	7	20
特殊目的用コード	0	0	0

4-2 基本分類別・年度別の退院患者数



5 年度別・年齢別・分娩件数

