

平成25年度

退院患者 疾病統計概要

札幌医科大学附属病院

目 次

図1: 性別・年度別・退院患者数	1
図2: 科別・年度別・退院患者数	1
図3: 性別・年齢別・退院患者数	1
図4: 年度別・年齢別・退院患者数	2
図5: 男性・年度別・年齢別・退院患者数	2
図6: 女性・年度別・年齢別・退院患者数	2
図7: 在院日数別・退院患者数の割合	2
図8: 地域別(振興局別)・年度別・退院患者数	3
図9: 基本分類別・年度別・退院患者数	3
図10: 年度別・年齢別・分娩件数	3

図1：性別・年度別・退院患者数

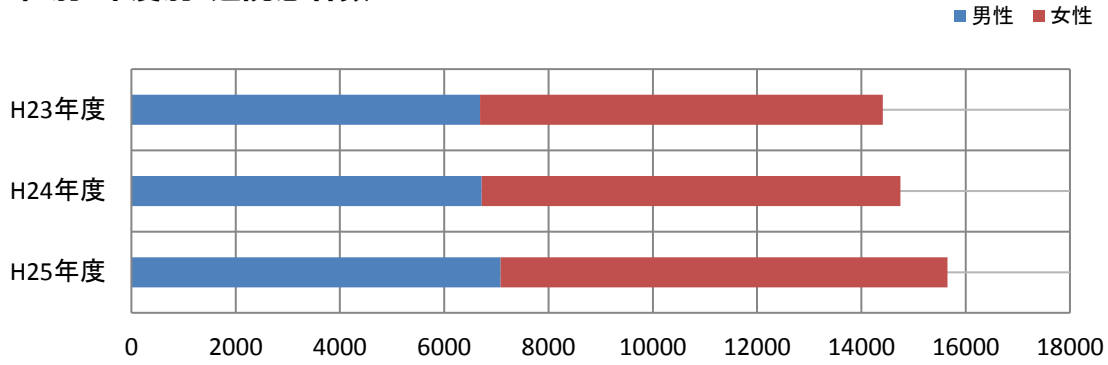


図2：科別・年度別・退院患者数

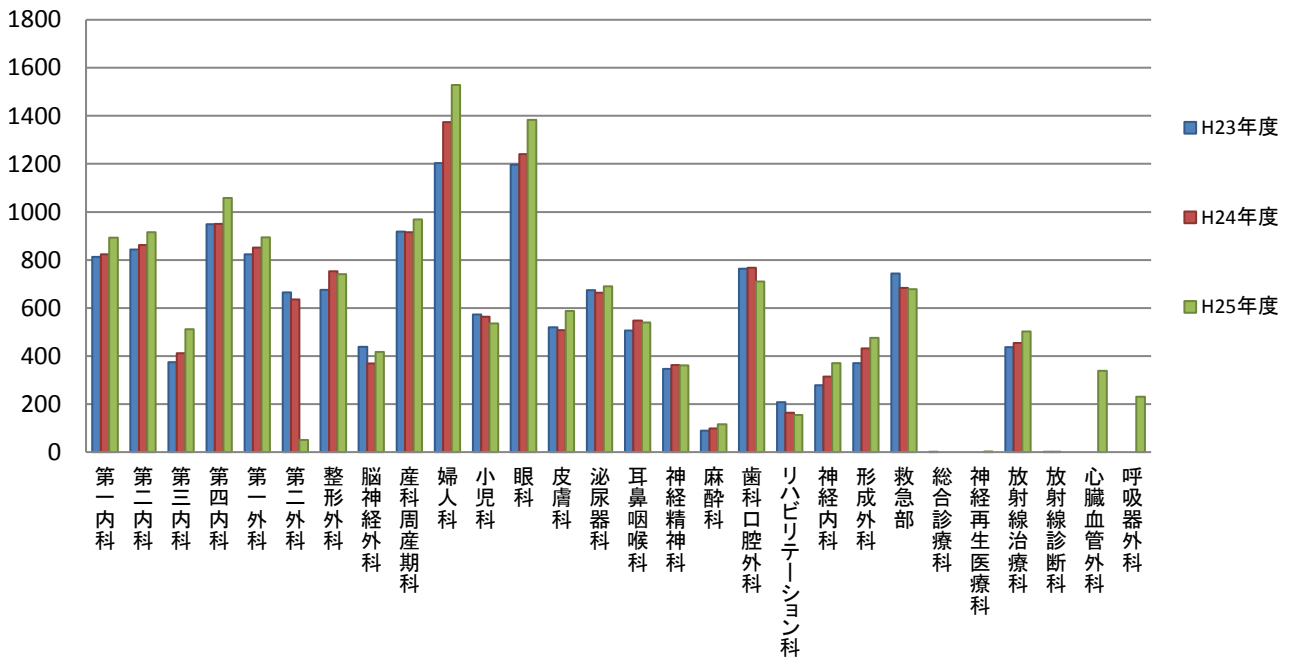


図3. 性別・年齢別・退院患者数

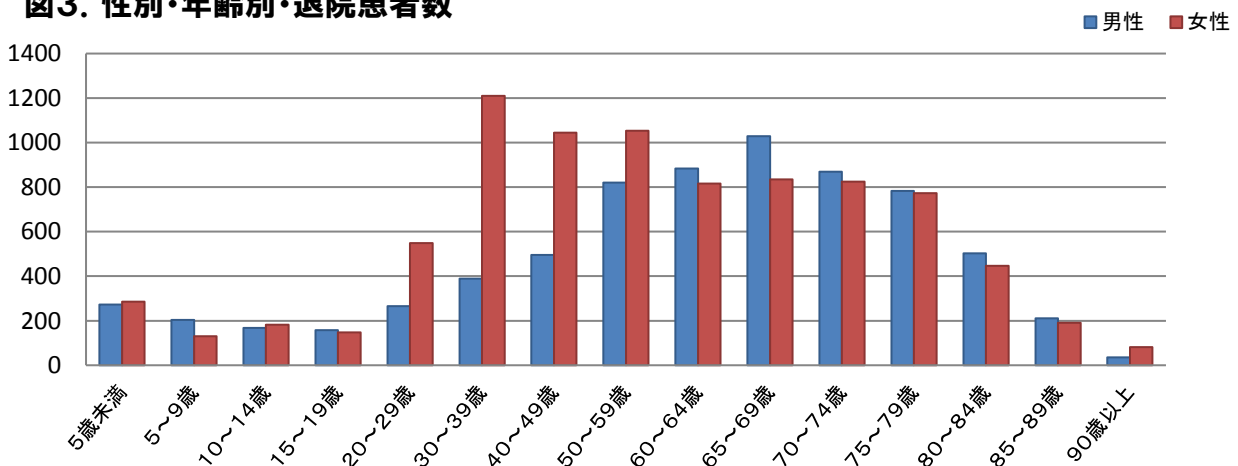


図4:年度別・年齢別・退院患者数

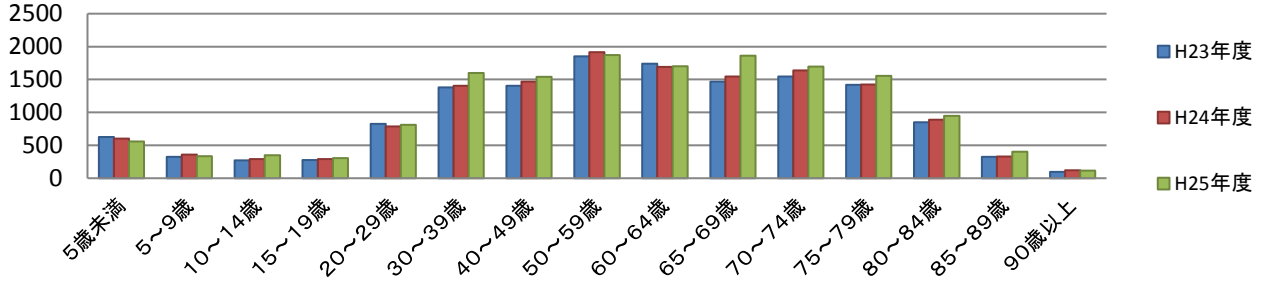


図5:男性・年度別・年齢別・退院患者数

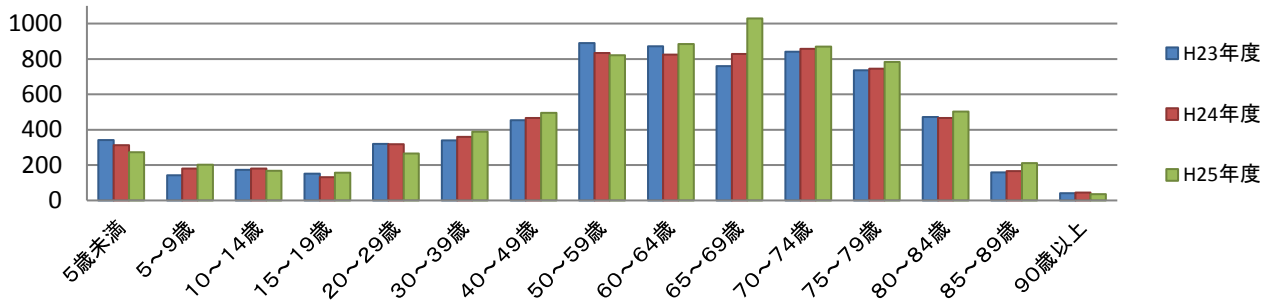


図6:女性・年度別・年齢別・退院患者数

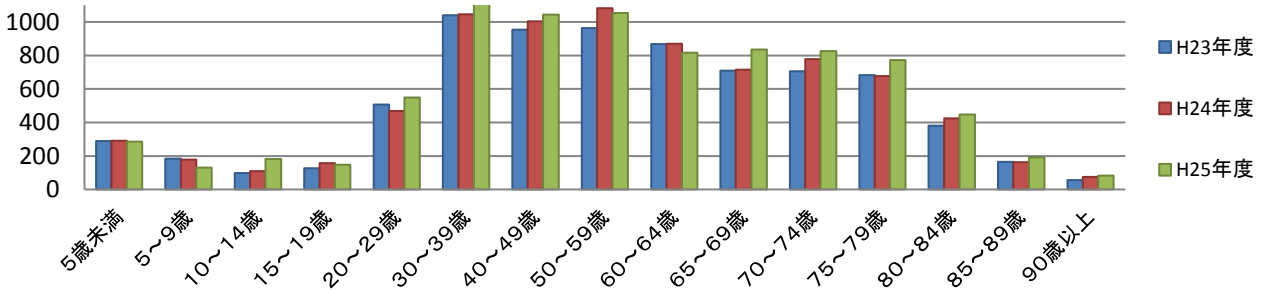


図7:在院日数別・退院患者数の割合

